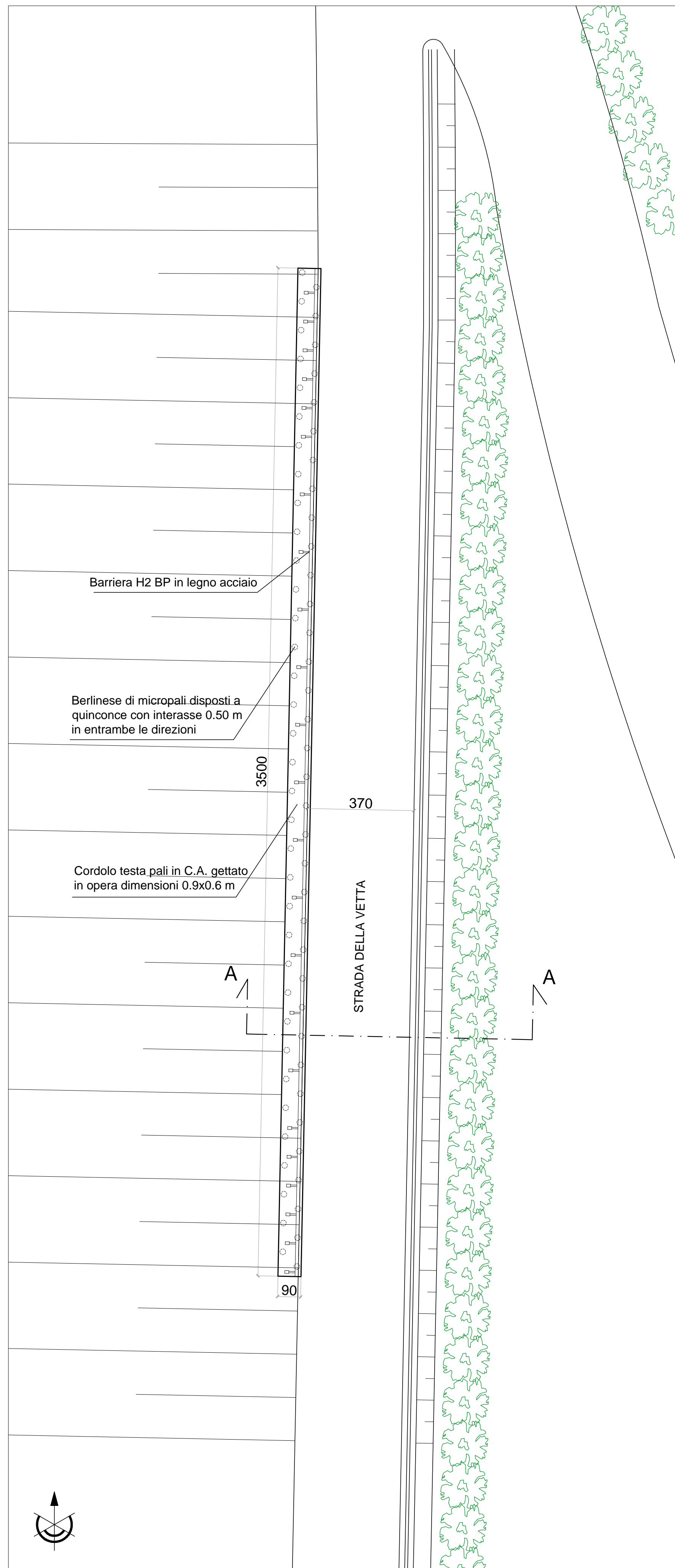
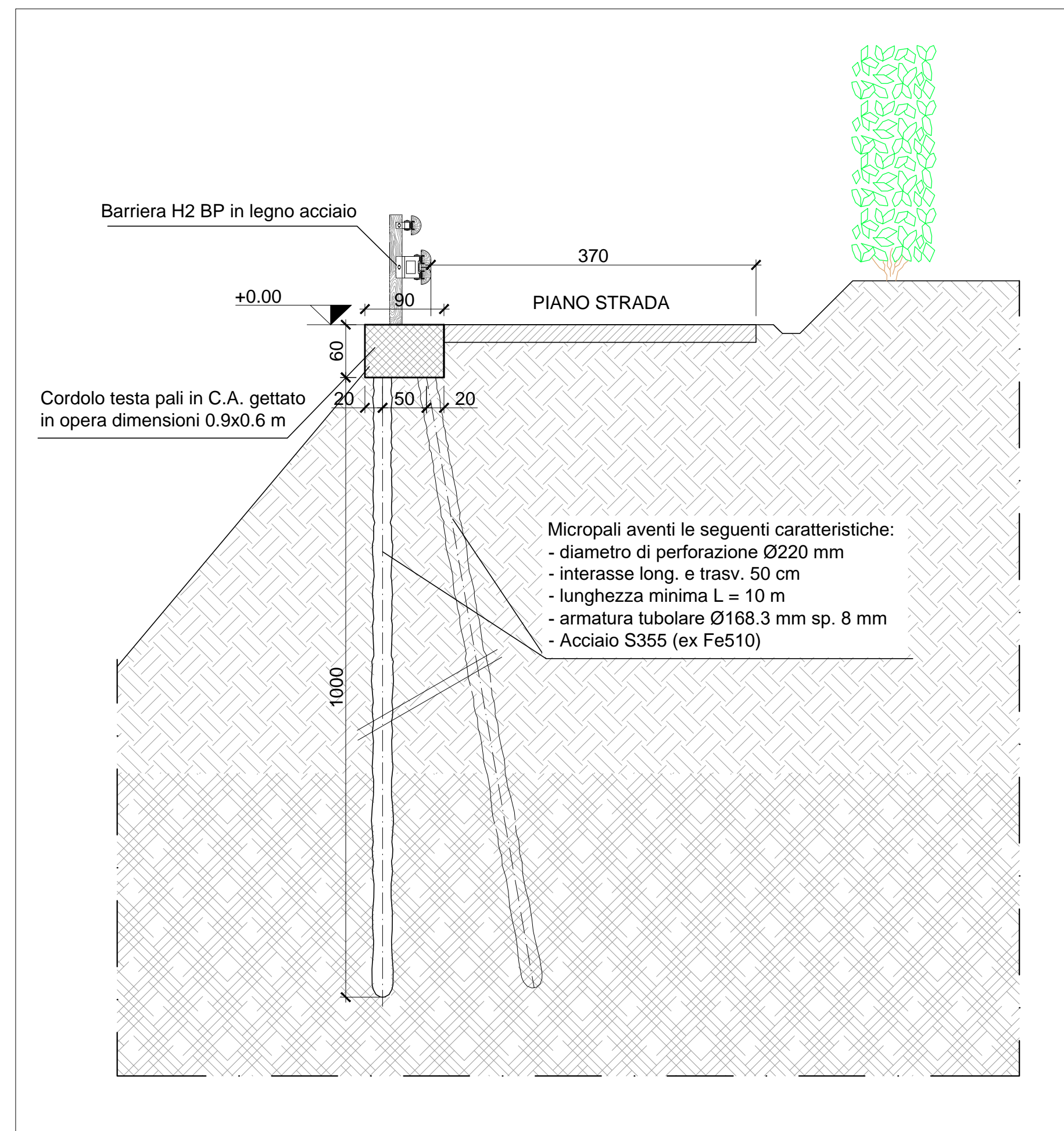


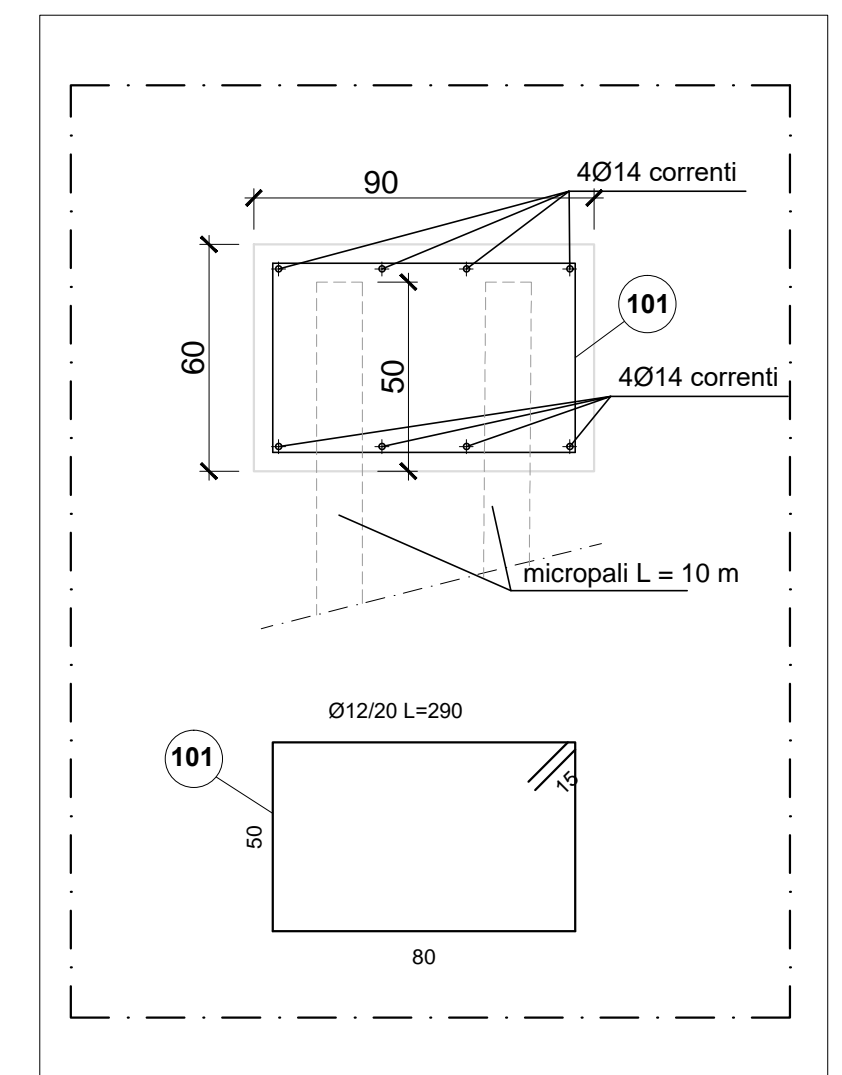
PLANIMETRIA GENERALE
scala 1:100



SEZIONE A-A
scala 1:50



DETTAGLIO ARMATURA CORDOLO
scala 1:20



MATERIALI

CALCESTRUZZO

Calcestruzzo a prestazione (UNI 11104:2016 e UNI EN 206:2016) con le seguenti caratteristiche:

STRUTTURA	CLASSE	R _{ck} (N/mm ²)	DIMENSIONE MAX AGGREGATO (mm)	CLASSE CONSISTENZA	CLASSE ESPOSIZIONE	COPRIFERRO MIN. cf (mm)
CORDOLO TESTA PALI	C30/37	37	32	S4	XF4	50

- Rapporto acqua/cemento massimo: 0.45
 - Classe di resistenza del cemento (UNI EN206:2016): cem 42.5R
 - Minimo contenuto di cemento: 360 kg/m³
 - Contenuto minimo in aria: 4 %
 - Utilizzare aggregati conformi alla UNI EN 12620 resistenti al gelo/disgelo

Tutte le caratteristiche sopra indicate devono essere riportate nella bolla di consegna. E' vietata qualunque riaggiunta d'acqua in cantiere. Prima di ogni getto in opera avvisare la D.L..

ACCIAIO PER ARMATURA CLS

Acciaio ad aderenza migliorata tipo B450C controllato in stabilimento, saldabile con le seguenti caratteristiche:

f_{yk} > 450 N/mm² f_{tk} > 540 N/mm² A5 > 12 %

Ogni fornitura deve essere accompagnata da copia conforme del relativo certificato, con data non anteriore a tre mesi, emesso dal Laboratorio Ufficiale incaricato del controllo in stabilimento.

ACCIAIO PER CARPENTERIA METALLICA

Acciaio tipo S355 (UNI EN 10025) controllato in stabilimento, saldabile con le seguenti caratteristiche:

f_{yk} > 355 N/mm² f_{tk} > 510 N/mm² per spessore nominale dell'elemento t ≤ 40 mm
 f_{yk} > 335 N/mm² f_{tk} > 470 N/mm² per spessore nominale dell'elemento t > 40 mm

Ogni fornitura deve essere accompagnata da copia conforme del relativo certificato, con data non anteriore a tre mesi, emesso dal Laboratorio Ufficiale incaricato del controllo in stabilimento.

LUNGHEZZA SOVRAPPOSIZIONI

per armature correnti di distribuzione quando non indicato (cm)

Ø 8	Ø 10	Ø 12	Ø 14	Ø 16	Ø 20	reti
50						1 maglia

CITTA' METROPOLITANA DI TORINO

COMUNE DI PECETTO TORINESE



COMUNE DI PECETTO TORINESE

Via Umberto I, 3 - 10020 Pecetto Torinese (TO)

IL RESPONSABILE DEL SERVIZIO TECNICO
SETTORE LAVORI PUBBLICI
Arch. Francesca DIBITONTO

IL SINDACO
Ing. Renato FILIPPA

LAVORI DI SISTEMAZIONE IDROGEOLOGICA DI STRADA DELLA VETTA IN PECETTO TORINESE (TO)

PROGETTO ESECUTIVO

(art. 23 del D.lgs.50/2016 e s.m.i.)

Edizione: GENNAIO 2022

Categoria: GENERALE	Commessa: L17.342
Oggetto: STATO DI PROGETTO: PLANIMETRIA - SEZIONE A-A' DETTAGLIO ARMATURA CORDOLO	Fase: ES
File: L17.342.ES.GE.003.01_F01.dwg	Scala: 1:20 / 1:50 / 1:100
Redatto: M.G.	Verificato: M.G.
Approvato: E.R.	Foglio: 01/02
Revisione: n° 01	Revisione: 01

IL PROGETTISTA:



Via Sant'Ubaldo, 28 - 15121 Alessandria (AL) - Italy
Tel. +39 0151 752108 - Fax +39 0151 752109
e-mail: segreteria@erre-studio.it - Pec: erre-studio-srl@pec.it
Web: www.erre-studio.it
C.F./P.IVA: 0242800069 / REG. AL - 255147

TIMBRO e FIRMA